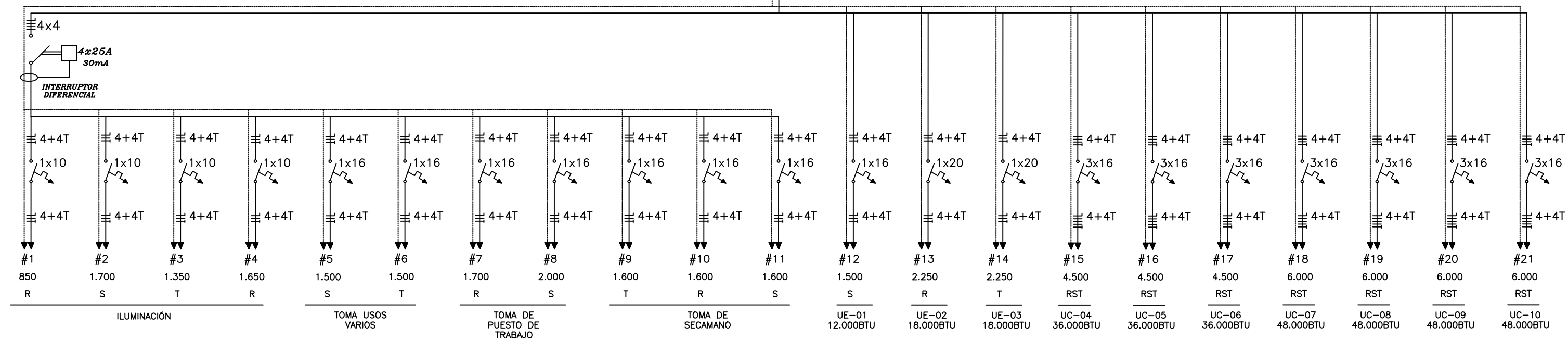
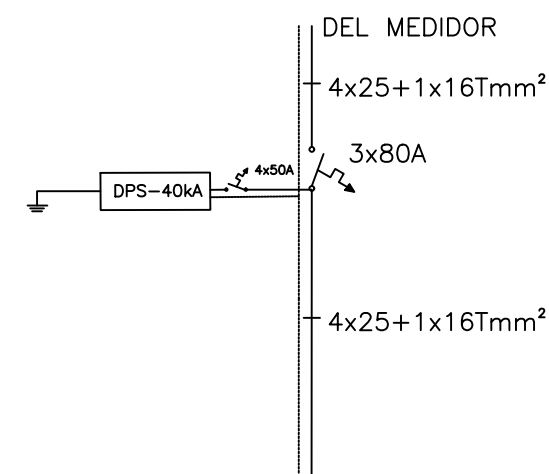


DIAGRAMA UNIFILAR TABLERO ELÉCTRICO GENERAL
(TG)

Potencia Instalada: 60.050 W.
Factor de simultaneidad: 0,70
Potencia Simultanea: 42.035W.

Sistema de barra fase-N+tierra
80A/220-380V/50Hz/10kA


$$DISYUNTOR(A)$$
$$SECCION$$

$$(mm^2)$$

CIRCUITO(#)
POTENCIA(W)
FASE

USO

1 TABLERO GENERAL DIAGRAMA UNIFILAR

APROBADO Revisado por:

[illegible]